

Pomnik kantora Pohla z Miskowic

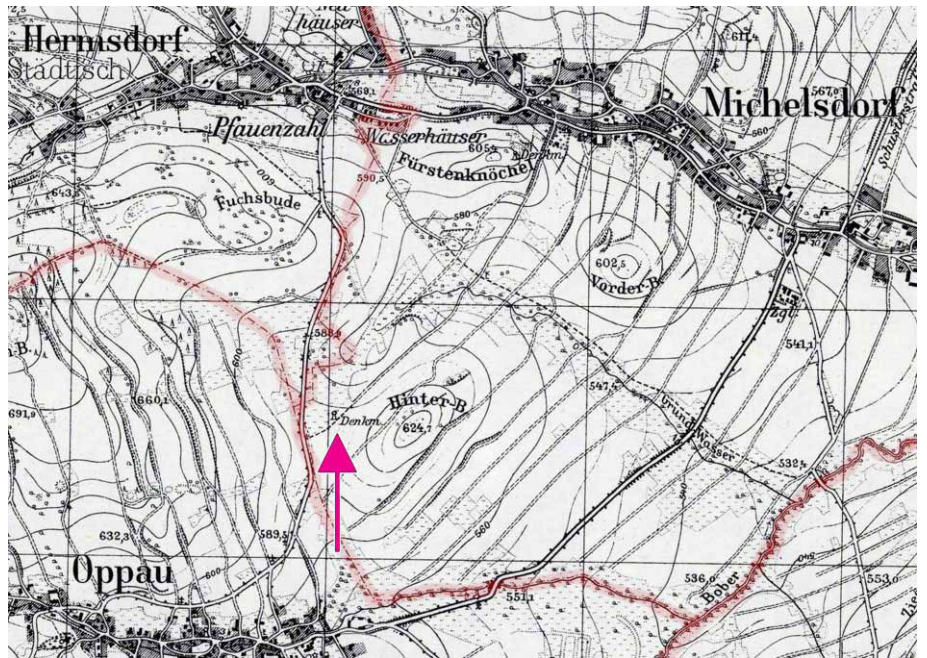
W poprzednim numerze piśmie „Na Szlaku” opisywałem pomnik stojący niegdyś na Książęcej Kostce w Miskowicach. Właśnie przy tej górze zaczyna swój bieg polna droga do Opawy. Na jej końcu niegdyś ustawiono jeszcze jeden pomnik. Jego lokalizację możemy zobaczyć na archiwalnych mapach *Meßtischblatt*. Pomnik znajdował się na terenie Miskowic, tuż przy granicy z Opawą.

W październiku 2022 roku postanowiłem sprawdzić, jak obecnie wygląda to miejsce. Po dotarciu do celu ujrzałem niepozorną kapliczkę.

Dokładniejsze oględziny pozwoliły mi stwierdzić, że jest to poszukiwany przeze mnie pomnik, który oznaczono na dawnych mapach. Najprawdopodobniej w latach powojennych został on przerobiony na kapliczkę. Na szczycie wysokiego na 150 cm piaskowcowego monumentu zamontowano krzyż wykonany z zespalanych odcinków pręta zbrojeniowego. Na zachodniej stronie pomnika znajduje się owalne zagłębienie, zapewne pierwotnie umieszczono tu tablicę z napisami.

Po wschodniej stronie pomnika widoczny jest Uroboros. To starożytny symbol przedstawiający węża z ogonem w pysku, który pożera samego siebie. Wyraża on jedność duchową i fizyczną wszechrzeczy, która nigdy nie zaniknie i będzie trwać w nieskończoność. Podobnego węża znajdziemy np. w krzeszowskim Mauzoleum Piastów Śląskich na epitafium legendarnego Bolka III. Stan zachowania pomnika nie pozwala na stwierdzenie, na jaką okoliczność został on ustawiony.

Informacji na ten temat postanowiłem poszukać w dostępnych mi źródłach. Dość szybko natknąłem się na wzmiankę, która zapewne odnosi się do tego właśnie miejsca. Otóż w gazecie *Schlesischer Gebirgsbote* (nr 16/1962) ukazał się artykuł opisujący nazwy miejscowe w przedwojennych Miskowicach. Wspomniano tam pewien mały, wykonany z piaskowca pomnik. Miał on znajdować się obok ścieżki do Opawy, przy końcu dóbr parafialnych. W tym właśnie miejscu z powodu ataku serca zmarł kantor Pohl pełniący w latach 1883-1915 funkcję nauczyciela i kantora katolickiego w Miskowicach. Kantor Pohl był aktywnym działaczem lokalnej, miskowicko-jarkowickiej grupy Towarzystwa Karkonoskiego, nawet w ówczesnych przewodnikach wymieniano go jako osobę właściwą do udzielania informacji turystom. Wydana w 1911 roku książka adresowa miasta i okręgu Kamienna Góra potwierdza, że kantorem w miskowickiej szkole katolickiej był Heinrich Pohl.



Fragment mapy *Meßtischblatt* z zaznaczonym pomnikiem (niem. *Denkmal*) przy polnej drodze z Miskowic (niem. *Michelsdorf*) do Opawy (niem. *Oppau*). Kolorem czerwonym oznaczono przebieg granic miejscowości



Widziany od zachodu pomnik-kapliczka pośród pól. Wszystkie fotografie w artykule: Marian Gabrowski



Pomnik-kapliczka widziany od zachodu



Symbolizujący wieczność i nieskończoność wąż Uroboros na wschodnim boku pomnika

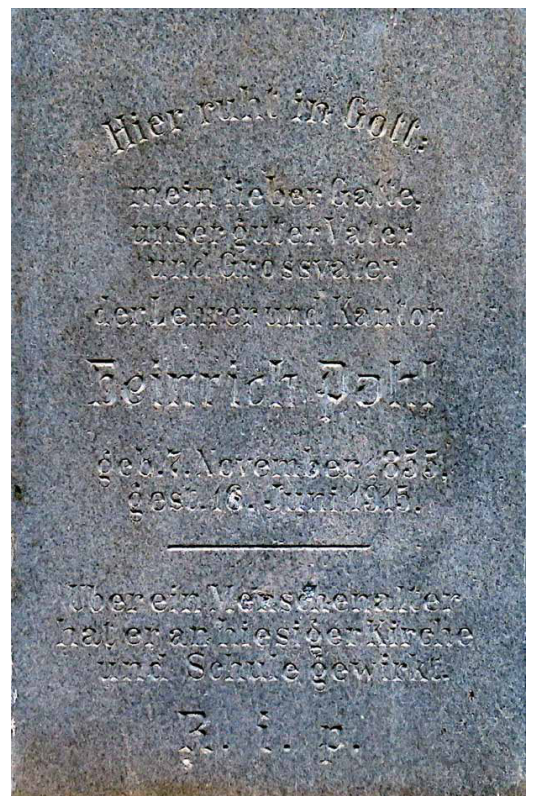
Pomnik powstał zapewne z inicjatywy przyjaciół zmarłego działających w tutejszej grupie Towarzystwa Karkonoskiego. Ustawiono go w miejscu śmierci Heinricha Pohla, zasłużonego dla lokalnej społeczności mieszkańca Miskowic.

Nie jest to jedyny zachowany do dziś ślad po tej osobie. Pan Andrzej Rogas zwrócił mi też uwagę na fakt, że na ścianie kościoła katolickiego w Miskowicach znajduje się tablica wzmiankująca kantora Heinricha Pohla. W swoim archiwum odszukałem jej zdjęcie z 2016 roku. Na wmurowanej na zewnątrz kościoła tablicy nagrobkowej wyryto następującą inskrypcję:

Hier ruht in Gott:
 mein lieber Gatte,
 unser guter Vater
 und Grossvater
 der Lehrer und Kantor
 Heinrich Pohl
 geb. 7 November 1855.
 gest. 16 Juni 1915.
 Über ein Menschenalter
 hat er an hiesiger Kirche
 und Schule gewirkt.
 R. i. p.

Powyższe należałoby przetłumaczyć jako: *Tu spoczywa w Bogu: mój drogi mąż, nasz dobry ojciec i dziadek, nauczyciel i kantor Heinrich Pohl, urodzony 7 listopada 1855 roku, zmarły 16 czerwca 1915 roku. Przez całe życie działał on w tutejszym kościele i szkole. Niech spoczywa w pokoju.*

Marian Gabrowski



Tablica na nagrobku Heinricha Pohla