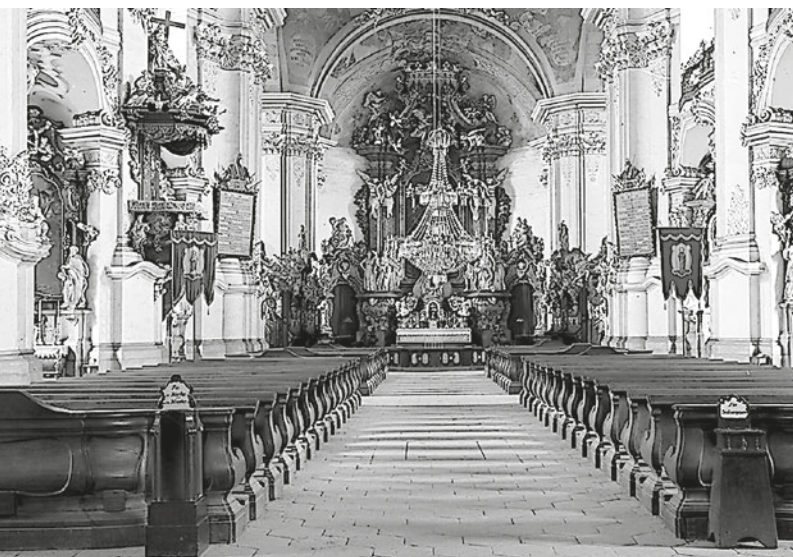


ZAPOMNIANE TABLICE Z KRZESZOWSKIEGO KOŚCIOŁA

Marian Gabrowski

Na dawnych zdjęciach ukazujących wnętrze kościoła pw. Wniebowzięcia Najświętszej Maryi Panny możemy zauważyć, że niegdyś po obu stronach świątyni wisiały sporych rozmiarów tablice. W znanych mi dotychczas publikacjach opisujących historię Krzeszowa nie napotykałem informacji na ich temat.

1. Archiwalne zdjęcie ukazujące wnętrze dzisiejszej bazyliki. Po prawej i lewej stronie kościoła widoczne są nieistniejące już dziś tablice.



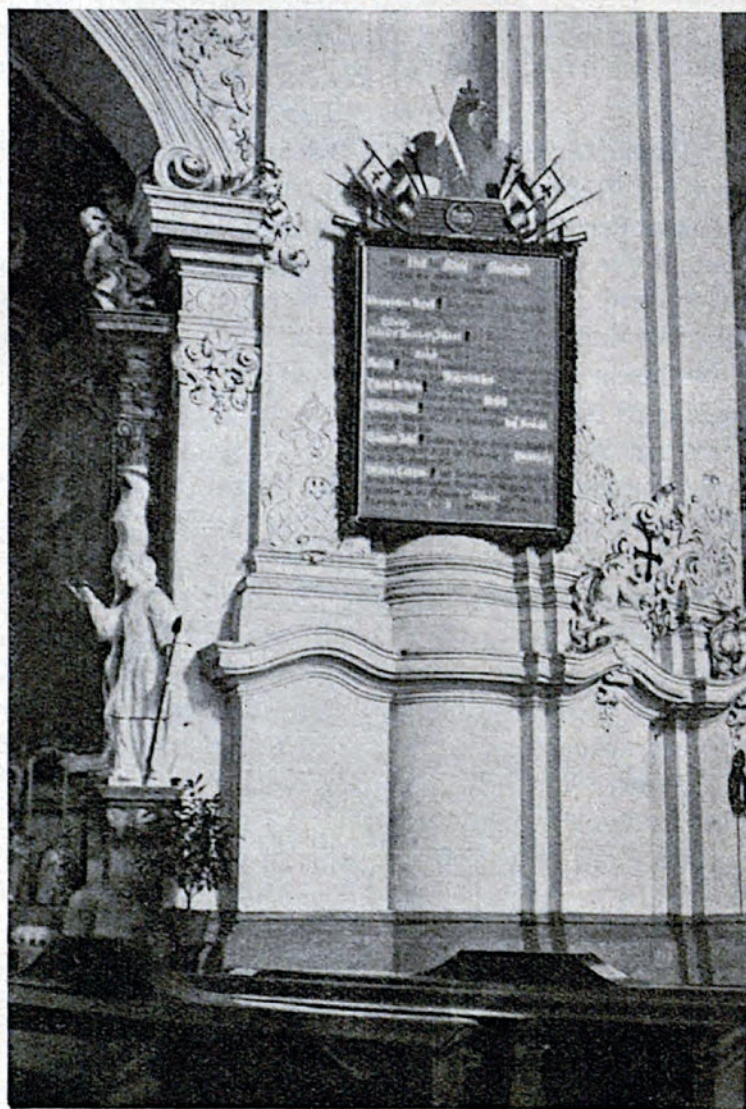
Jednak ostatnio udało mi się natrafić na pewien artykuł z 1935 roku¹, w którym autor wspomina pięknie zdobione tablice znajdujące się w krzeszowskim kościele klasztornym. Poświęcono je poległym żołnierzom i jak wynika z podpisu fotografii ukazującej jedną z tych tablic, upamiętniały one ofiary wojny z 1866 roku.

W tym czasie toczyła się wojna prusko-austriacka. 27 czerwca 1866 roku w pobliskim Trutnovie rozegrała się bitwa, w której trakcie zginęło 5.000 żołnierzy walczących po stronie austriackiej oraz 1.300 po stronie pruskiej. Warto tu zauważyć, że w szeregach obu armii walczyli również Polacy, którzy wcielani byli do wojsk ówczesnych zaborców.

Ranni z tejsze wojny trafiali do szpitali wojskowych, które znajdowały się np. w Lubawce czy Kamiennej Górze. Także w Krzeszowie, w budynku po zlikwidowanym kilkadziesiąt lat wcześniej klasztorze cysterskim, utworzono rezerwowo lazaret na 300 łózek.

Być może wspomniane powyżej tablice, wiszące w krzeszowskim kościele, upamiętniały nie tylko mieszkańców poległych w czasie wojny, lecz także żołnierzy zmarłych w tutejszym lazarecie w wyniku ran odniesionych podczas walki.

2. Zdjęcie ilustrujące artykuł z 1935 roku, ukazujące jedną z opisywanych tu tablic.



Tafel für die Gefallenen von 1866 in der Klosterkirche zu Grüssau
Aufn. E. Glaeser

1. Edmund Glaeser, *Wegspuren preußischer Geschichte in der Liebauer Landschaft*, [w:] *Der Wanderer im Riesengebirge*, nr 6/1935.